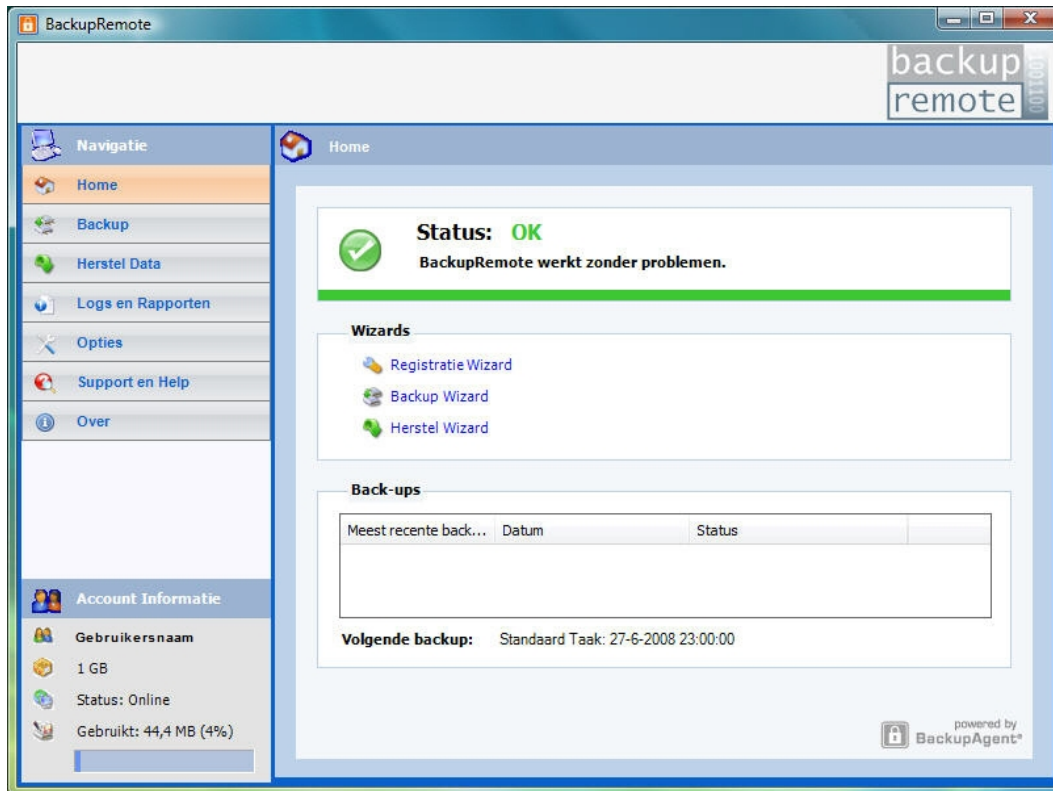


Uitleg van het programma

Wanneer u de *installatie setup* heeft uitgevoerd, de *registratie wizard* heeft uitgevoerd en eventueel een *backup wizard* heeft afgerond, dan treft u hieronder meer informatie over het programma.



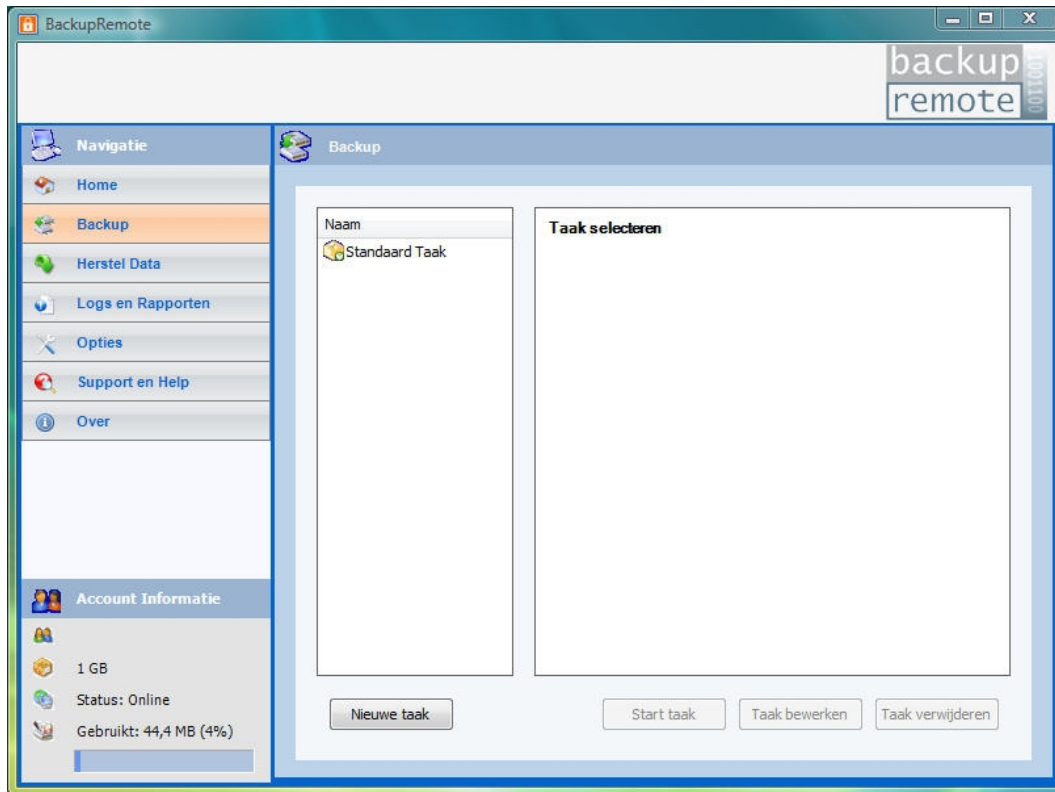
Op de beginpagina treft u aan de linkerkant een menu en aan de rechterkant een overzicht aan. In het rechtse scherm kunt u de *Registratie Wizard* nogmaals starten, een *Backup Wizard* starten of bestanden terughalen met de *Herstel Wizard*. Verder ziet u de status van deze laatste backup-taken en een overzicht van de taken die als eerst zullen worden uitgevoerd.

Algemene Taken

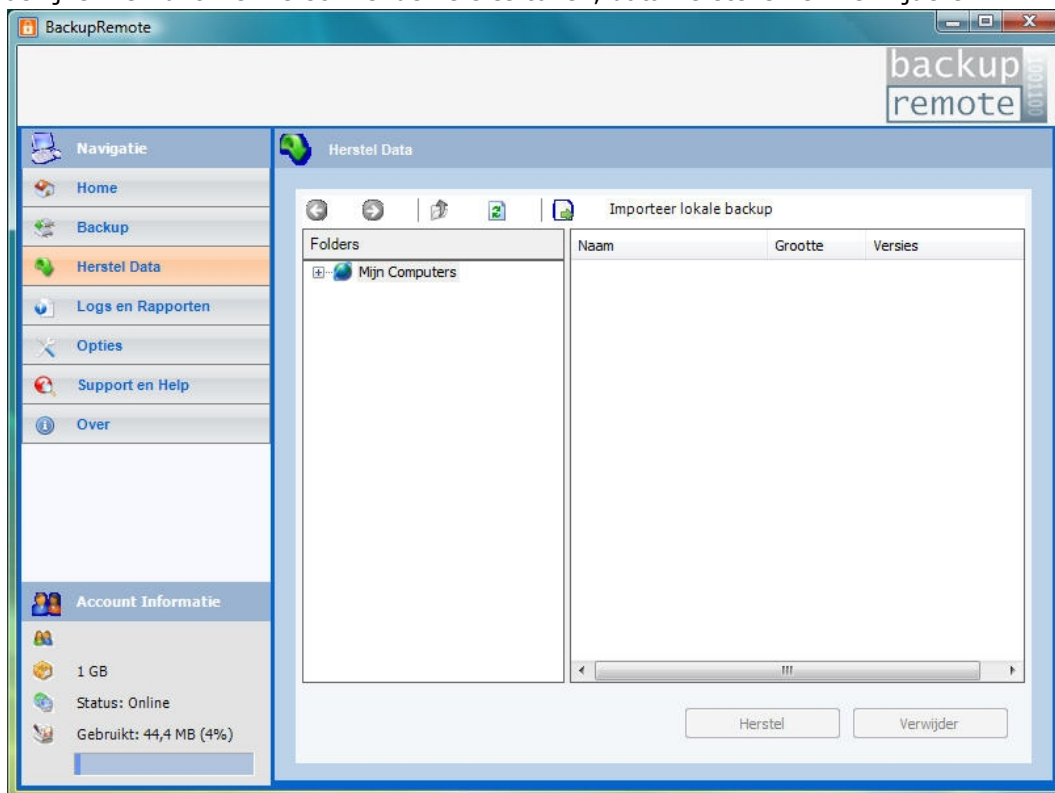
Home brengt u op de beginpagina. Waar u de verschillende wizards kunt starten om te registreren, te back-uppen of te herstellen.

Backup geeft een overzicht van alle backup taken.

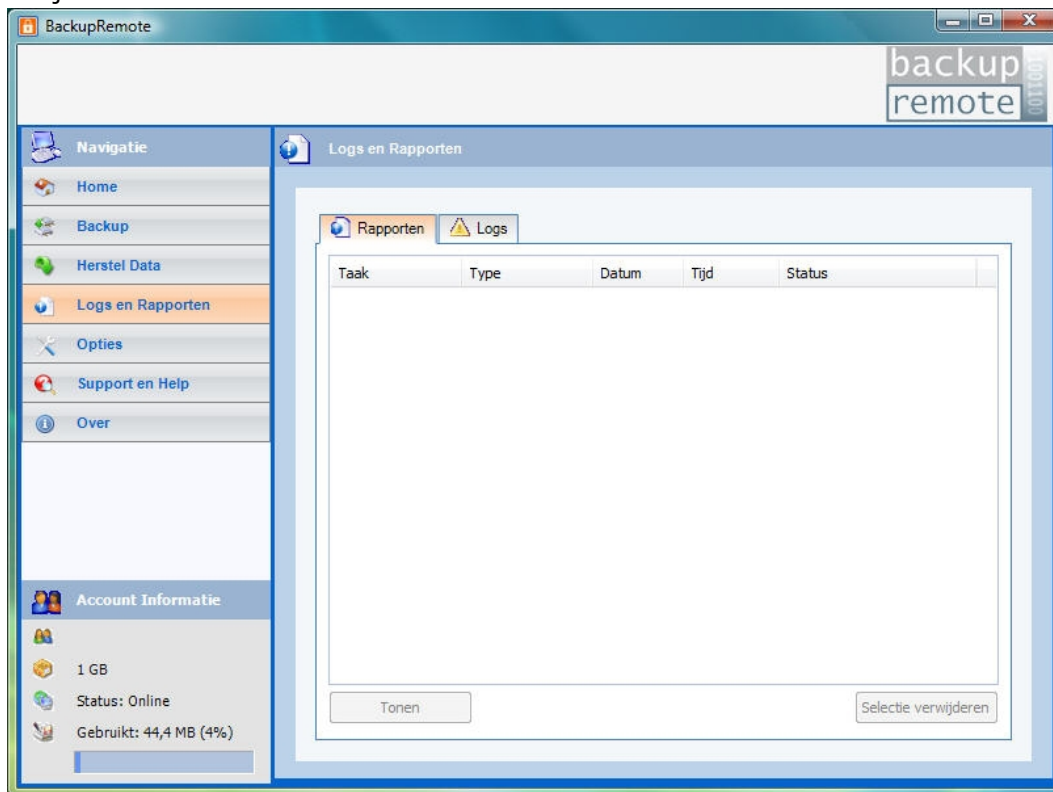
Hier kunt u alle taken bekijken. Door op een taak te klikken krijgt u toegang tot de *data* die wordt geback-upped. Hier kunt u dus ook mappen aanvinken of juist wegvinken. De functie *taken* geeft een overzicht van het schema. Ook dit kan hier gewijzigd worden. Het *filter* geeft de mogelijkheid om verborgen bestanden te tonen en een selectie te maken van bestanden die alleen geback-upped wilt hebben of bestanden die u juist voor de backup wilt uitsluiten. Bij de optie *backup type* kunt u verder nog een keuze maken tussen een online backup en een lokale backup



Herstel Data is een directe koppeling met de server. Hier kunt u alle reeds gekopieerde data bekijken. U kunt hier verschillende versies tonen, data herstellen en verwijderen.

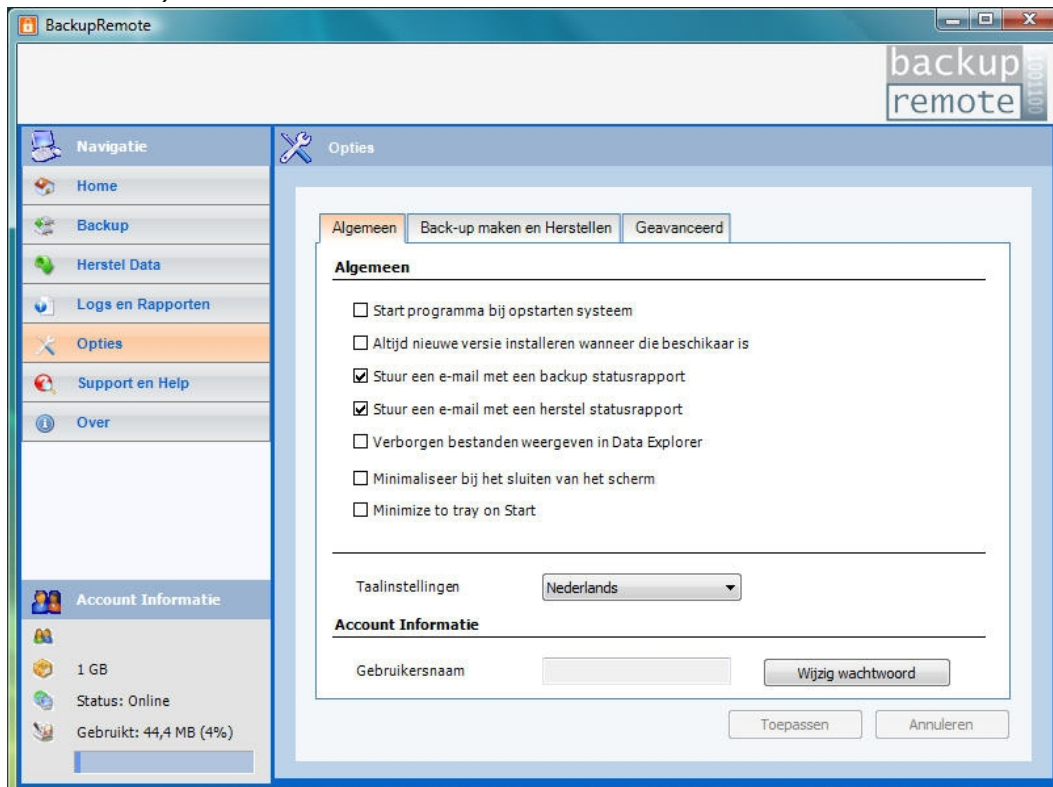


Logs en Rapporten is een onderdeel waar u logs en rapporten over de gelopen backups kunt bekijken.



Opties is een onderdeel waarin algemene instellingen van het programma gemaakt kunnen worden. Belangrijke instellingen hier zijn:

- het aantal versies, welke op de server bewaard worden (tabblad *Backup maken en herstellen*).
- het pad naar de tijdelijke map, welke wordt gebruikt bij het maken van de backup (tabblad *Geavanceerd*).



Support en Help zijn de contactgegevens van de supportafdeling van BackupRemote.

Account informatie

Een overzicht van uw account informatie. U ziet uw gebruikersnaam, de hoeveelheid schijfruimte waar u recht op hebt afhankelijk van uw abonnement en de status van het programma (online/offline). Verder ziet u precies welk percentage van de ruimte in gebruik is.

Online Backup online

Naast de software is er ook online een Management Console. U kunt hiervoor inloggen via <http://www.backupremote.nl/klantlogin> en vervolgens online (na het ingeven van uw encryptiesleutel) uw account inzien, bestanden bekijken en benaderen, statistieken en rapporten opvragen.